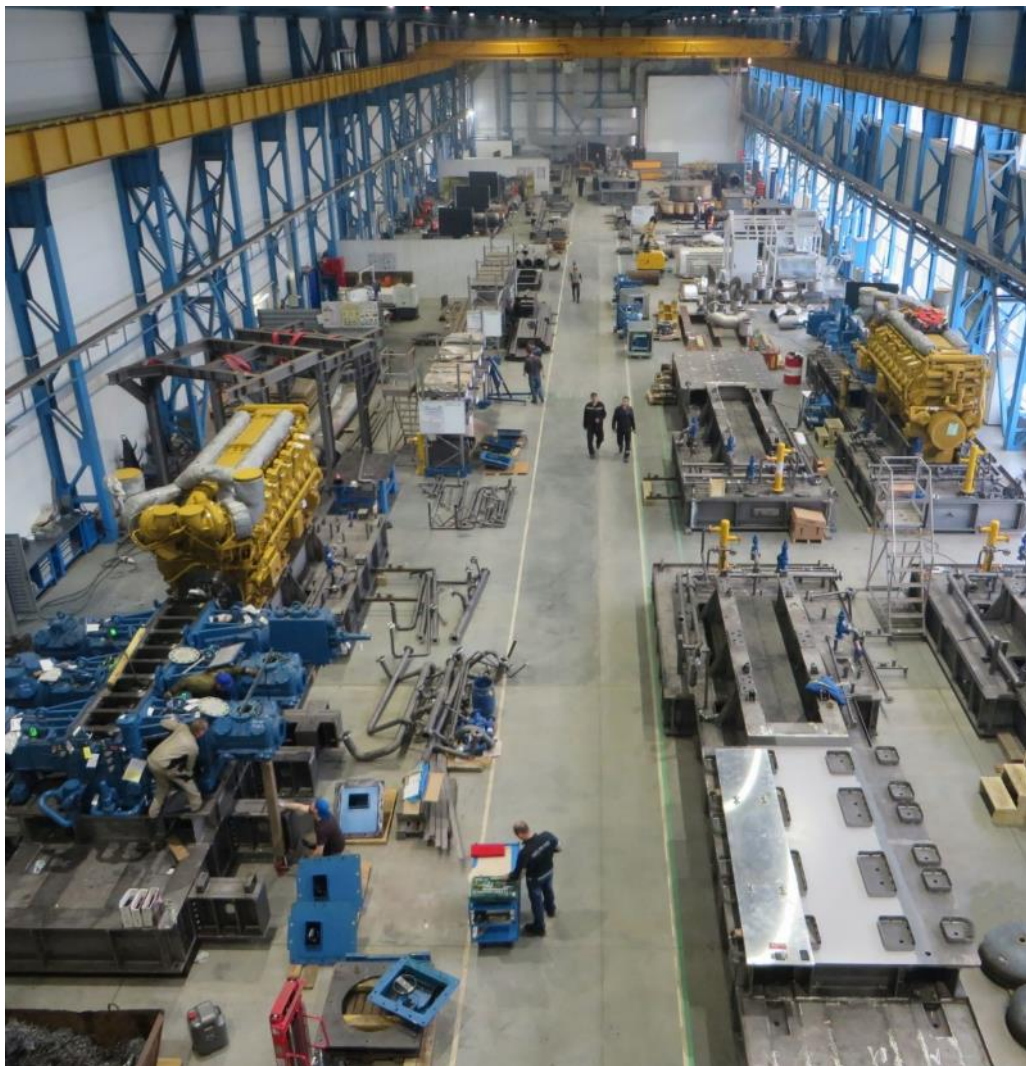


СПГ
конгресс



КОМПАНИЯ «ИНГК»

**ПРОИЗВОДСТВО СОВРЕМЕННОГО ЭНЕРГОЭФФЕКТИВНОГО
КОМПРЕССОРНОГО ОБОРУДОВАНИЯ**



КОМПАНИЯ СЕГОДНЯ

- Современная инженеринговая и производственная компания, основанная в 2010 году

Площадь производственного комплекса

65 000 м²

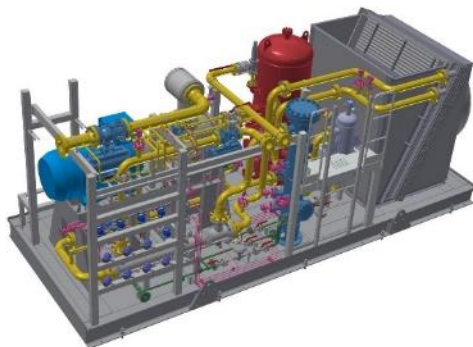
более **350**
сотрудников

- ИНГК аттестовано на соответствие СМК СТО Газпром 9001-2018
- Пройдена сертификация соответствия производства ИНГК стандарту ASME

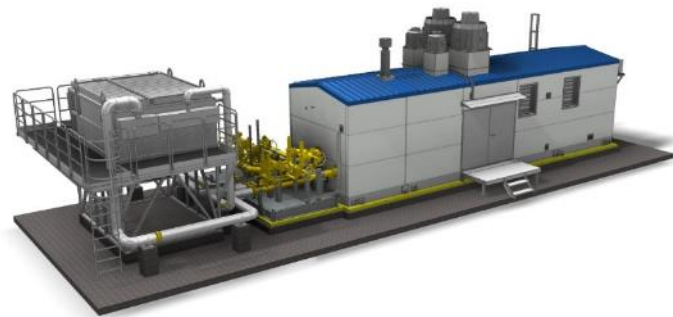
ПРОДУКЦИЯ ПРЕДПРИЯТИЯ



ЦЕНТРОБЕЖНЫЕ ГПА



**ВИНТОВЫЕ КОМПРЕССОРНЫЕ
УСТАНОВКИ**



БЛОЧНО-МОДУЛЬНОЕ ОБОРУДОВАНИЕ



ГАЗОТУРБИННЫЕ ЭЛЕКТРОСТАНЦИИ



**ПОРШНЕВЫЕ КОМПРЕССОРНЫЕ
УСТАНОВКИ**



**МОДУЛЬНЫЕ КОМПРЕССОРНЫЕ
УСТАНОВКИ**

ОТ 3D МОДЕЛИ – К ГОТОВОМУ РЕШЕНИЮ

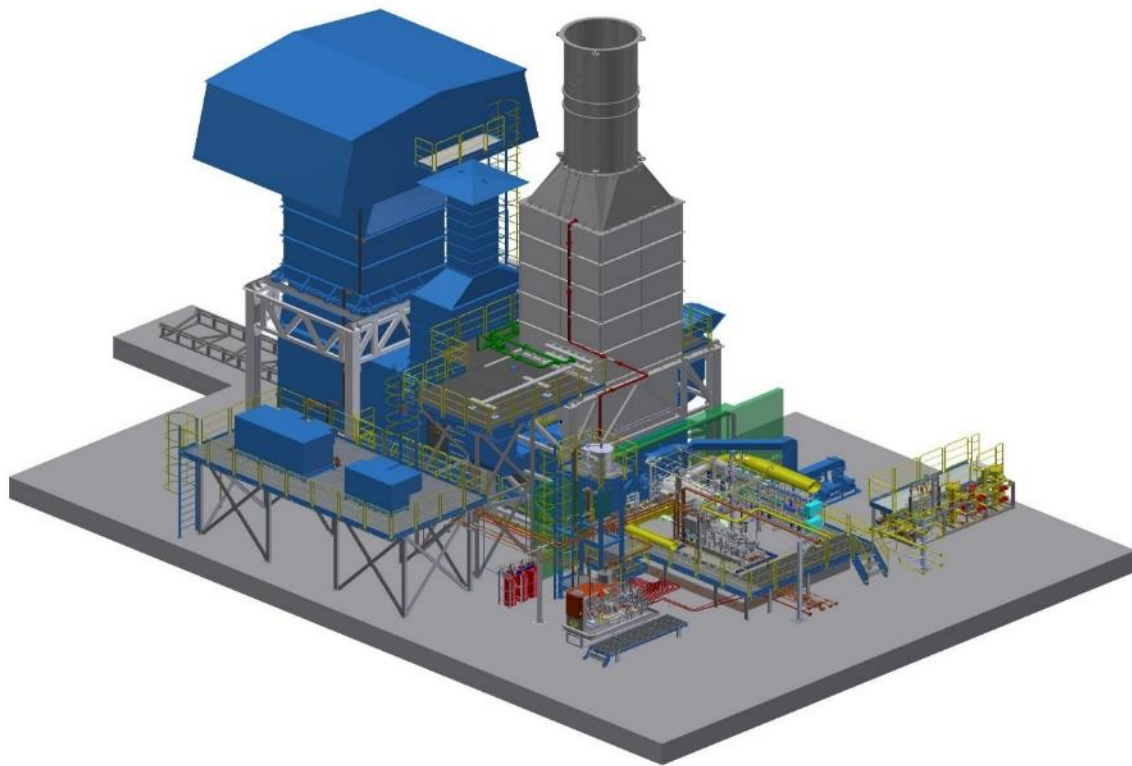
ДКС природного газа и ДКС газа деэтанализации Уренгойского ЗПКТ

ООО «Газпром переработка»
(ПАО «Газпром»)

ГПА-6 и ГПА-10 «Иртыш» - 2018

ГТУ-6 Д-30 и ПС-90,
компрессор Siemens

3



ДКС природного газа и ДКС газа деэтанализации Уренгойского ЗПКТ

ООО «Газпром переработка»
(ПАО «Газпром»)

ГПА-6 и ГПА-10 «Иртыш» - 2018

ГТУ-6 Д-30 и ПС-90,
компрессор Siemens

3



ОТ 3D МОДЕЛИ – К ГОТОВОМУ РЕШЕНИЮ

Блочные компрессорные установки K107 для подачи ПНГ, K117-для компримирования сухого газа

АО «Отраденский ГПЗ»
(ПАО «Роснефть»)

JGC/4 – 2014 и JGT/4 - 2014

CAT G3608

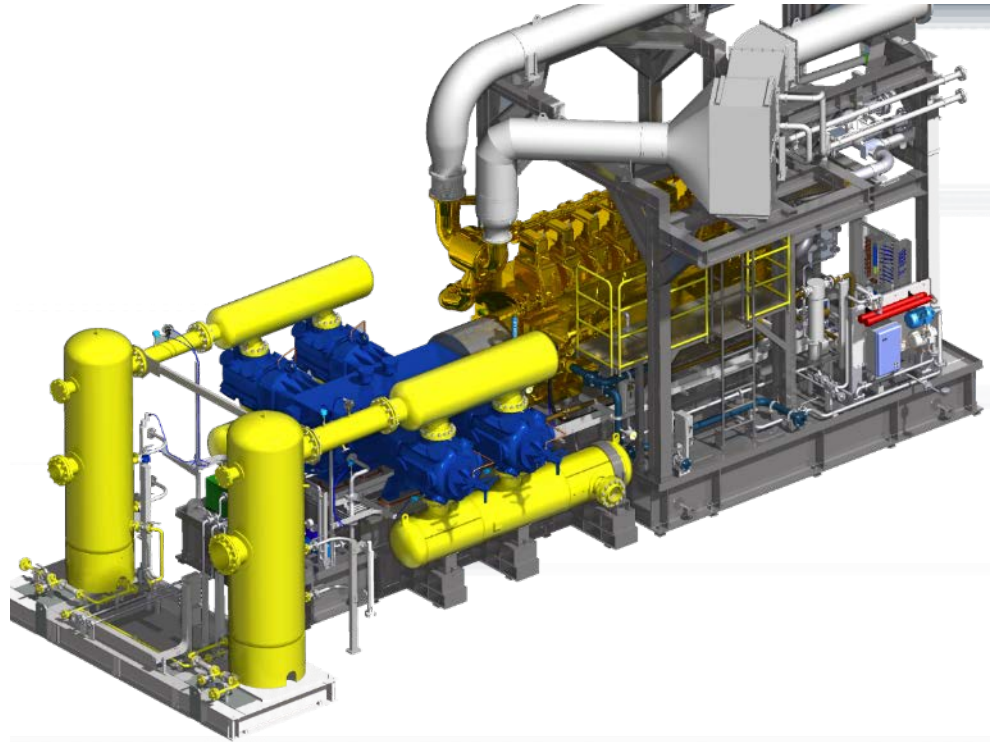
CAT G3520

1767

1286

3

2



Блочные КУ К107 для подачи ПНГ, К117-для компримирования сухого газа

АО «Отраденский ГПЗ»
(ПАО «Роснефть»)

JGC/4 – 2014 и JGT/4 - 2014

CAT G3608

CAT G3520

1767

1286

3

2



ОТ 3D МОДЕЛИ – К ГОТОВОМУ РЕШЕНИЮ

Повховское месторождение, КС НД на ДНС-2

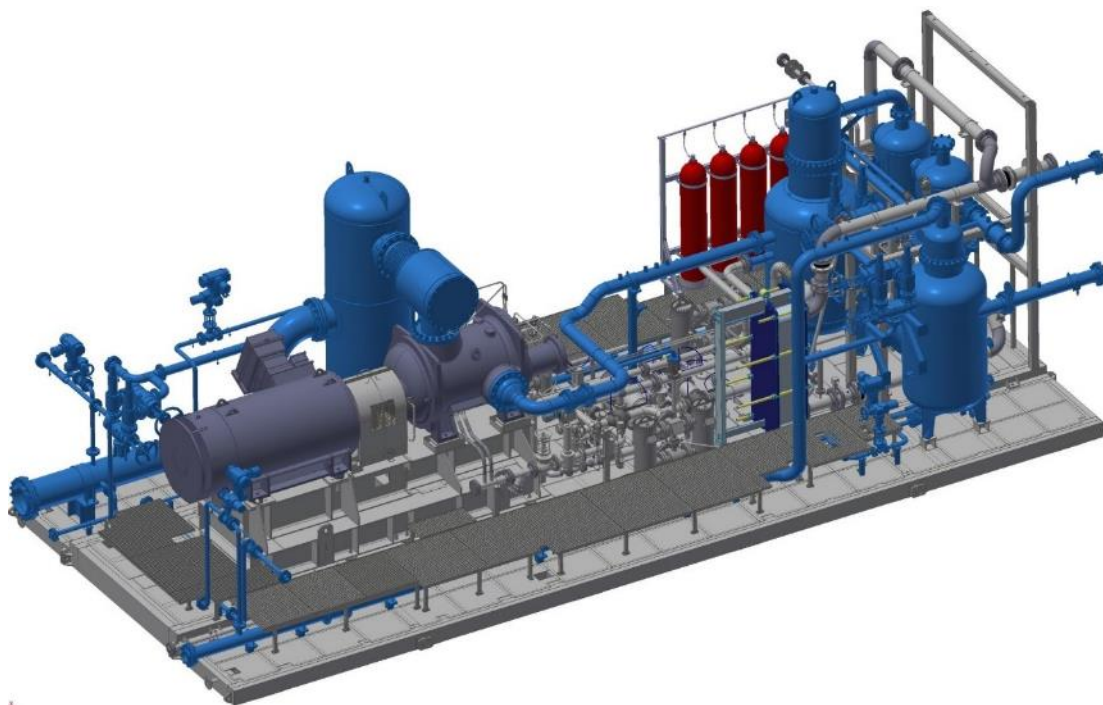
ООО «ЛУКОЙЛ-Западная Сибирь»

GEA VP-V36S – 2019

э/д Русэлпром

160

1



Повховское месторождение, КС НД на ДНС-2

ООО «ЛУКОЙЛ-Западная Сибирь»

GEA VP-V36S – 2019

э/д Русэлпром

160

1



ОТ 3D МОДЕЛИ – К ГОТОВОМУ РЕШЕНИЮ

Комплектные газотурбинные электрические агрегаты блочно-модульного исполнения для Ичединского месторождения

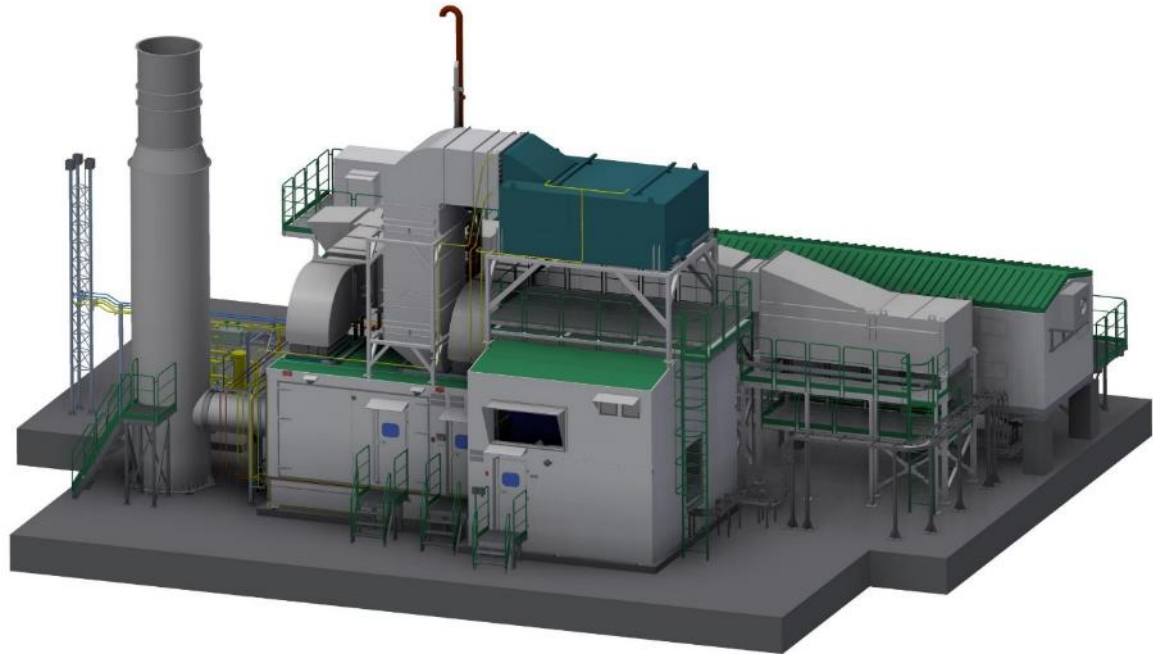
ООО «Иркутская нефтяная компания»
(ИНК)

ГУ Taurus 60 GS - 2016

Solar Turbines, Taurus 60
5,7 МВт, 6,3 кВ

5700

2



ГТЭА блочно-модульного исполнения для Ичединского м/р

ООО «Иркутская нефтяная компания»
(ИНК)

ГУ Taurus 60 GS - 2016

Solar Turbines, Taurus 60
5,7 МВт, 6,3 кВ

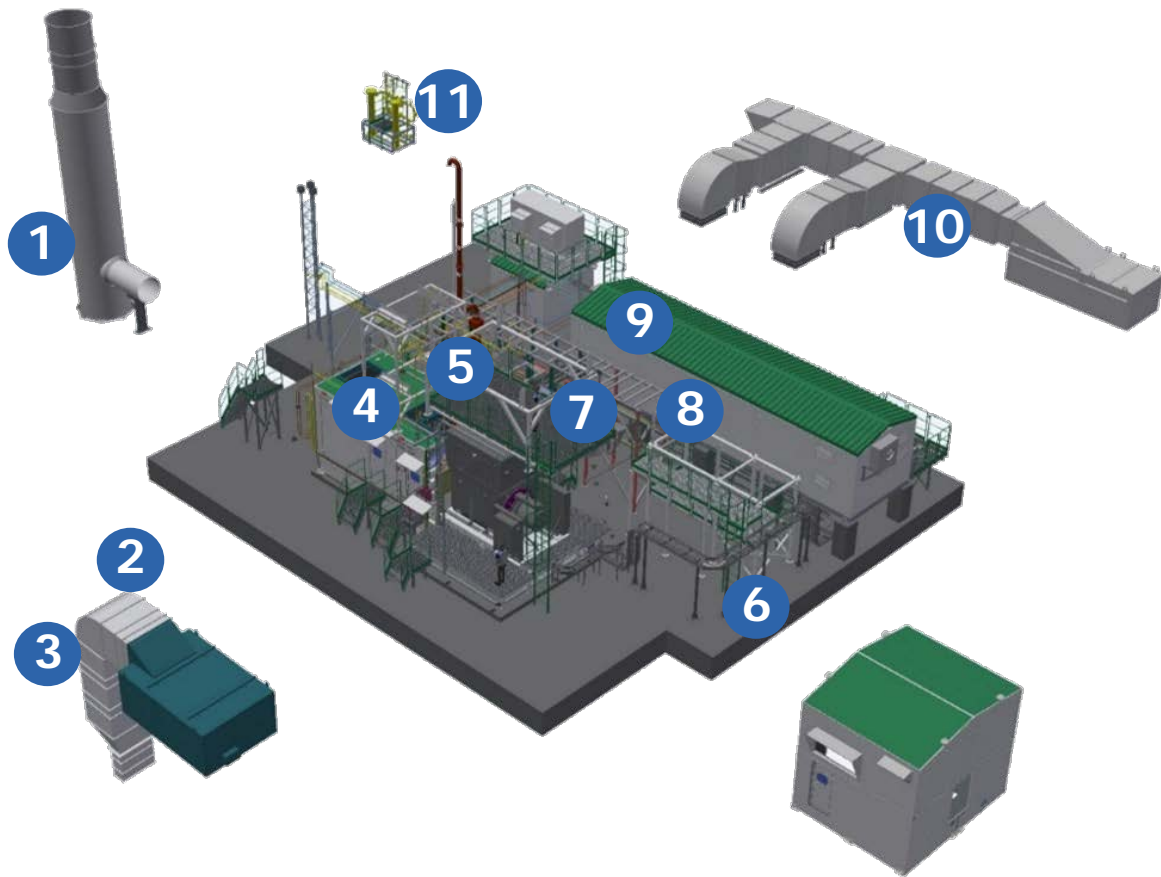
5700

2



РЕМОНТ, ИЗГОТОВЛЕНИЕ СОСТАВНЫХ УЗЛОВ ГПА/ГТЭС/КУ

- 1 Система выхлопа
- 2 Система воздухозаборная
- 3 Компенсаторы
- 4 Компрессорная установка/генератор
- 5 Маслосистема
- 6 Система отопления и вентиляции
- 7 Система газовая
- 8 АСПС, АСПТ и КЗ
- 9 САУ
- 10 Система охлаждения привода
- 11 Блок фильтров топливного газа



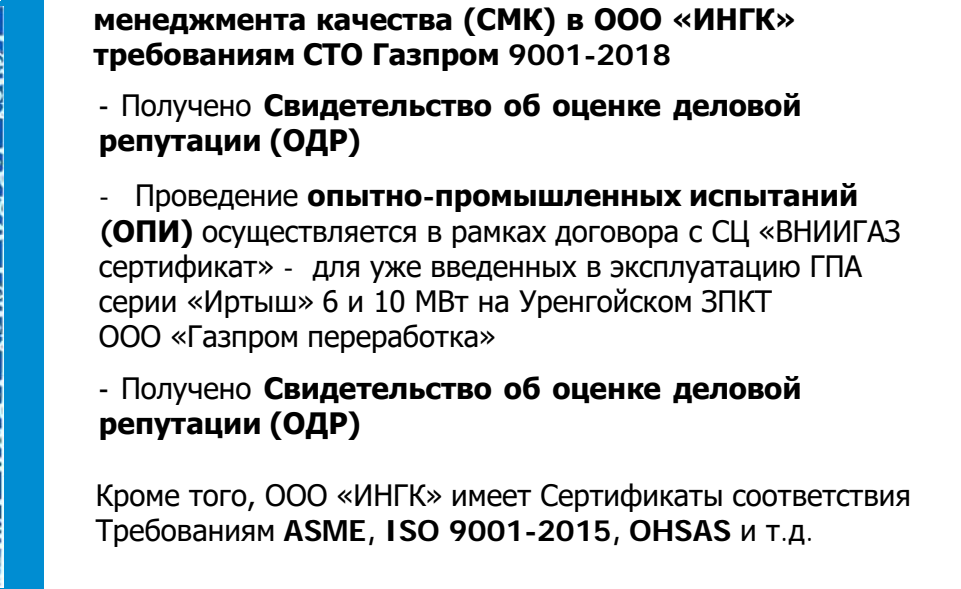
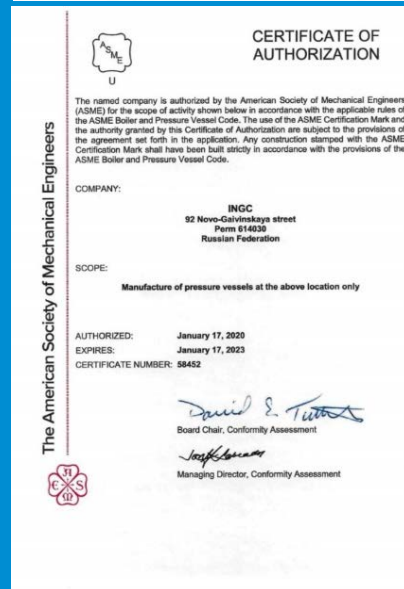


СЕРТИФИКАЦИЯ

С учетом действующих в ПАО «Газпром» новых требований с 2018 года осуществляется активная фаза работ по сертификации производства и продукции ООО «ИНГК» в СДС ИНТЕРГАЗСЕРТ:

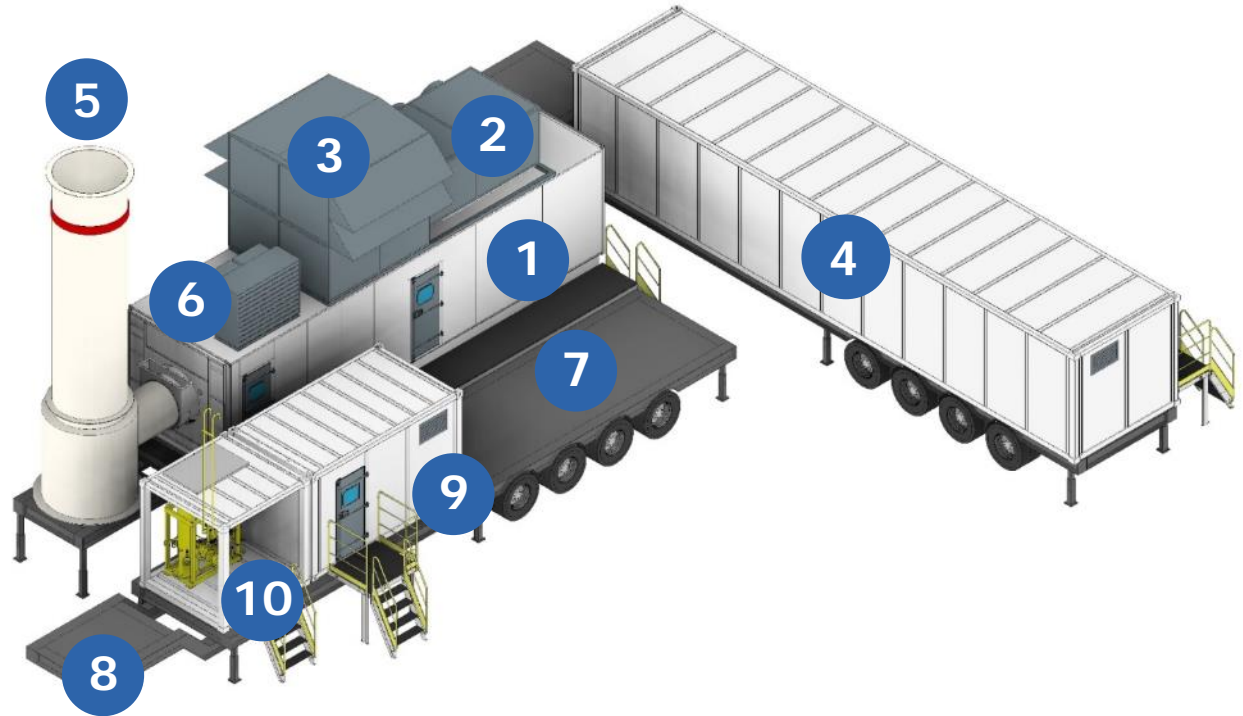
- Направлена заявка в ПАО «Газпром» на включение продукции ООО «ИНГК» в Единый реестр номенклатуры МТР ПАО «Газпром»
- Выполнены поставки в адрес Компаний Группы Газпром: ГПА серии «Иртыш» (6 МВт, 10 МВт и 16 МВт), ПКУ
- Выдан Сертификат соответствия системы менеджмента качества (СМК) в ООО «ИНГК» требованиям СТО Газпром 9001-2018
- Получено Свидетельство об оценке деловой репутации (ОДР)
- Проведение опытно-промышленных испытаний (ОПИ) осуществляется в рамках договора с СЦ «ВНИИГАЗ сертификат» - для уже введенных в эксплуатацию ГПА серии «Иртыш» 6 и 10 МВт на Уренгойском ЗПКТ ООО «Газпром переработка»
- Получено Свидетельство об оценке деловой репутации (ОДР)

Кроме того, ООО «ИНГК» имеет Сертификаты соответствия Требованиям ASME, ISO 9001-2015, OHSAS и т.д.



МОБИЛЬНЫЕ ЭЛЕКТРОСТАНЦИИ

- 1 Блок ГТУ и генератора
- 2 Система наддува кожуха
- 3 Блок КВОУ на горение
- 4 Блок электротехнический
- 5 Тракт выхлопа
- 6 АВМ
- 7 Площадка обслуживания
- 8 Шасси
- 9 Пусковой дизель-генератор
- 10 Блок подготовки топливного газа



МОБИЛЬНЫЕ КОМПРЕССОРНЫЕ УСТАНОВКИ

Комплексное решение по перекачке газа из ремонтируемых участков магистральных газопроводов

- МКУ состоит из двух основных модулей.

- Модули транспортируются тягачами с полуприцепами и устанавливаются на месте выполнения работ на заранее подготовленные площадки.

- Для подключения модулей между собой и соединения с участками газопроводов используются быстроразъемные соединения.



МОДУЛЬНЫЕ КОМПРЕССОРНЫЕ УСТАНОВКИ

ПРЕИМУЩЕСТВА И НЕДОСТАТКИ ИННОВАЦИОННЫХ И ТРАДИЦИОННЫХ МКУ

Инновационный подход - ICL

Преимущества:

- ✓ Модульное исполнение на единой раме, включая АВО
- ✓ Полная заводская готовность «подключи и пользуйся»
- ✓ Отсутствие объёмных пусконаладочных мероприятий
- ✓ Максимальные периоды между ТО и ремонтами
- ✓ Отсутствие выбросов и утечек газа
- ✓ «Сухой газ» – без содержания паров масла
- ✓ Отсутствие масла в дренажном конденсате
- ✓ Отсутствие маслосистемы и маслохозяйства

Недостатки:

- –



Традиционный подход ВКУ

Преимущества:

- ✓ Традиционная, отработанная конструкция

Недостатки:

- Возможность выпадения конденсата в масло
- Обслуживание маслосистемы
- Необходимость очистки газа от масла и его унос
- Необходимость содержания маслохозяйства
- Короткие периоды между ТО и ремонтами
- Низкая энергоэффективность





Основные направления сотрудничества ИНГК с Компаниями Группы ГАЗПРОМ, собственниками АГНКС, производителями КПГ и СПГ, владельцами технологий пр-ва СПГ и ГХК

1. Производство и поставка (для нужд текущей эксплуатации и нового строительства):

- ГПА серии «Иртыш» - до 32 МВт (на базе компрессоров и приводов – отечественного и зарубежного производства);
- Поршневых компрессорных установок (ПКУ) на базе ПК – до 16 МВт;
- Блочных полнокомплектных АГНКС на базе ПК;
- Центробежных компрессорных блоков (КЦБ) серии «Иртыш» - до 32 МВт;
- Центробежных компрессоров для технологических газов;
- Винтовых компрессорных установок (ВКУ) - до 3 МВт;
- Мобильных газотурбинных электростанций (ГТЭС) - до 25 МВт;
- Мобильных КУ для опорожнения участков МГ при производстве ремонтных работ различной мощности (МКУ);
- Модульных КУ (МДКУ) для компримирования низконапорных газов ГКМ (на базе центробежного мотор-компрессора «ICL» с ЭД с ЧР)

2. Производство работ по текущему и капитальному ремонту отдельных узлов и элементов ГПА (КВОУ, выхлоп, компенсаторы, маслосистемы и т.д.)

3. Техническое обслуживание и ремонт; сервис и поставки ЗИП



ПРОДАЖИ И ИНЖИНИРИНГ

117246, Россия, г. Москва
Научный проезд, д.14 А, корп. 3
Тел.: +7 495 231 46 73 / 61
info@ingc.ru

ПРОИЗВОДСТВО И КБ

614030, Россия, г. Пермь
ул. Новогайвинская, 92
Тел.: +7 342 205 79 50
info.perm@ingc.ru

ingc.ru