



# МОДУЛЬНАЯ КОМПРЕССОРНАЯ УСТАНОВКА



# КОМПАНИЯ СЕГОДНЯ

Современная инженеринговая  
и производственная компания, основанная в 2010  
году

Площадь производственного комплекса

**65 000 м<sup>2</sup>**

более **400**  
**сотрудников**

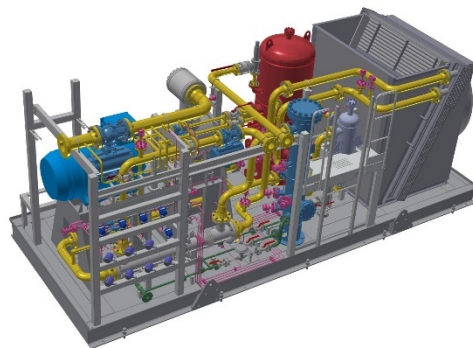
Собственное производство и КБ на территории РФ

ИНГК аттестовано на соответствие СМК СТО  
Газпром 9001-2018. Пройдена сертификация  
соответствия производства стандарту **ASME**

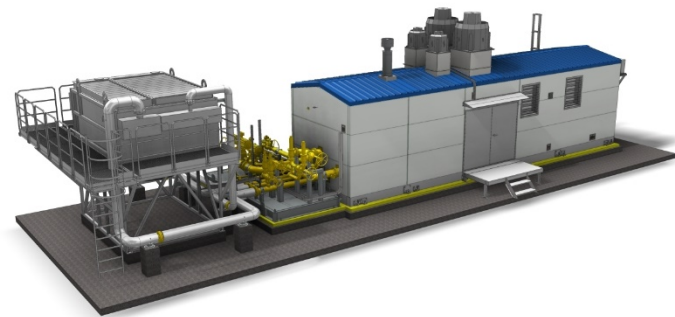
# ПРОДУКЦИЯ ПРЕДПРИЯТИЯ



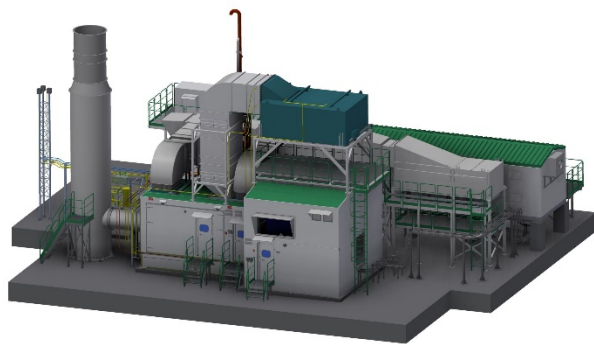
**ЦЕНТРОБЕЖНЫЕ ГПА**



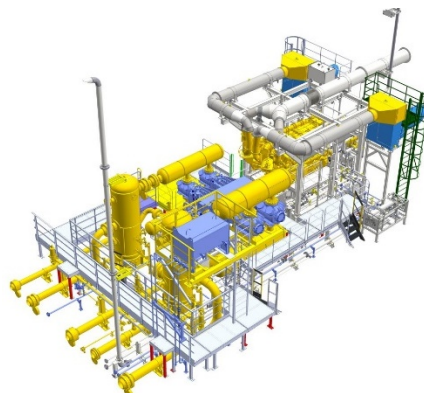
**ВИНТОВЫЕ КУ**



**БЛОЧНО-МОДУЛЬНОЕ ОБОРУДОВАНИЕ**



**ГАЗОТУРБИННЫЕ ЭЛЕКТРОСТАНЦИИ**



**ПОРШНЕВЫЕ КУ**



**МОДУЛЬНЫЕ КУ**

# МОДУЛЬНАЯ КОМПРЕССОРНАЯ УСТАНОВКА

для сжатия низконапорных газов

**Задача:** Разработка и внедрение нового типа модульных компрессорных установок для повышения давления в шлейфах газосборной сети месторождений

**Предлагаем:** Комплектная модульная компрессорная установка (МКУ) на базе интегрированного центробежного мотор-компрессора.

## Основные характеристики:

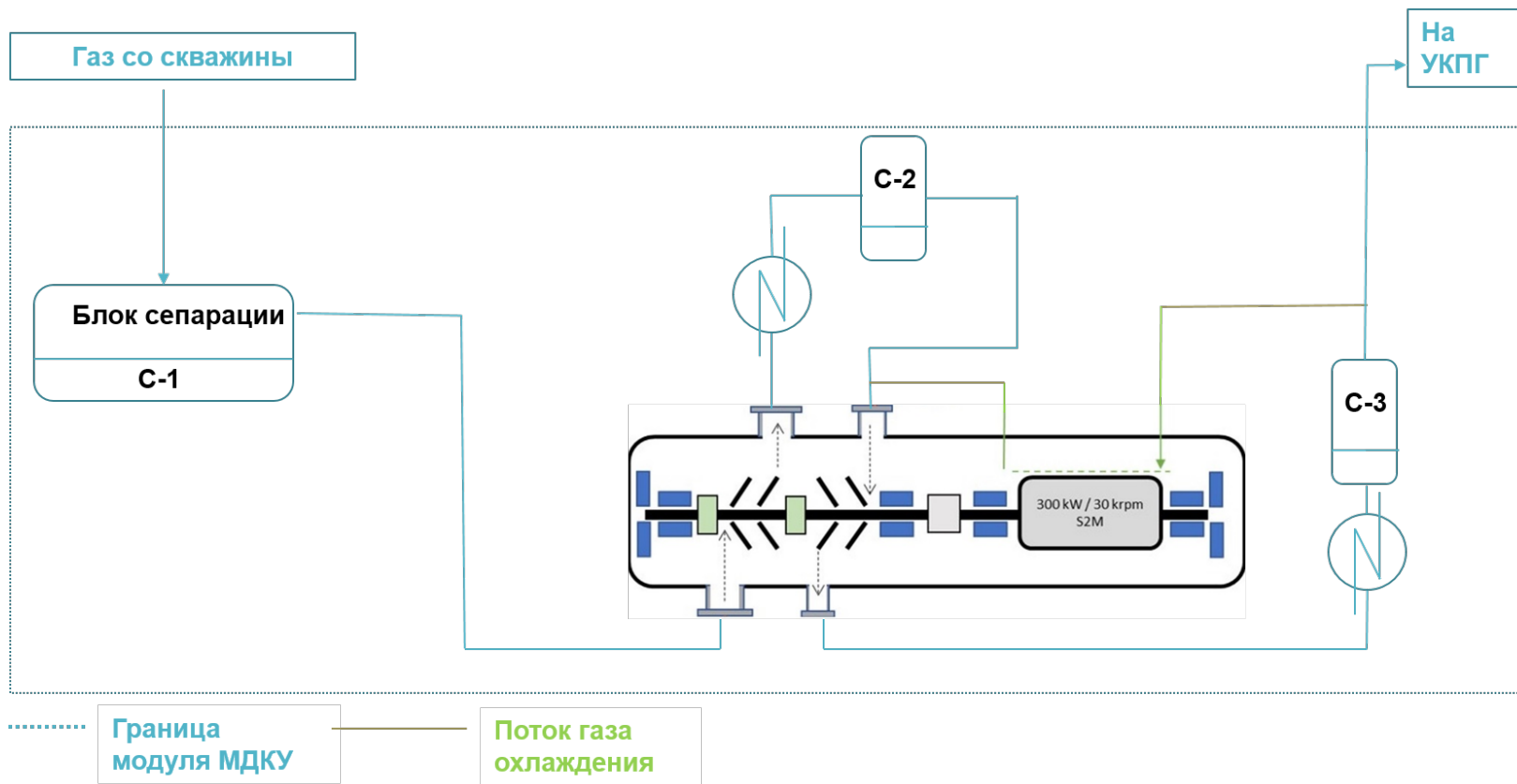
- Мощность 300 кВт до 16 МВт
- Модульное исполнение на единой раме, включая АВО
- Сжатие газов с низким давлением
- Привод: интегрированный продуваемый электродвигатель с ЧРП



# МКУ НА БАЗЕ ЦЕНТРОБЕЖНОГО МОТОР-КОМПРЕССОРА

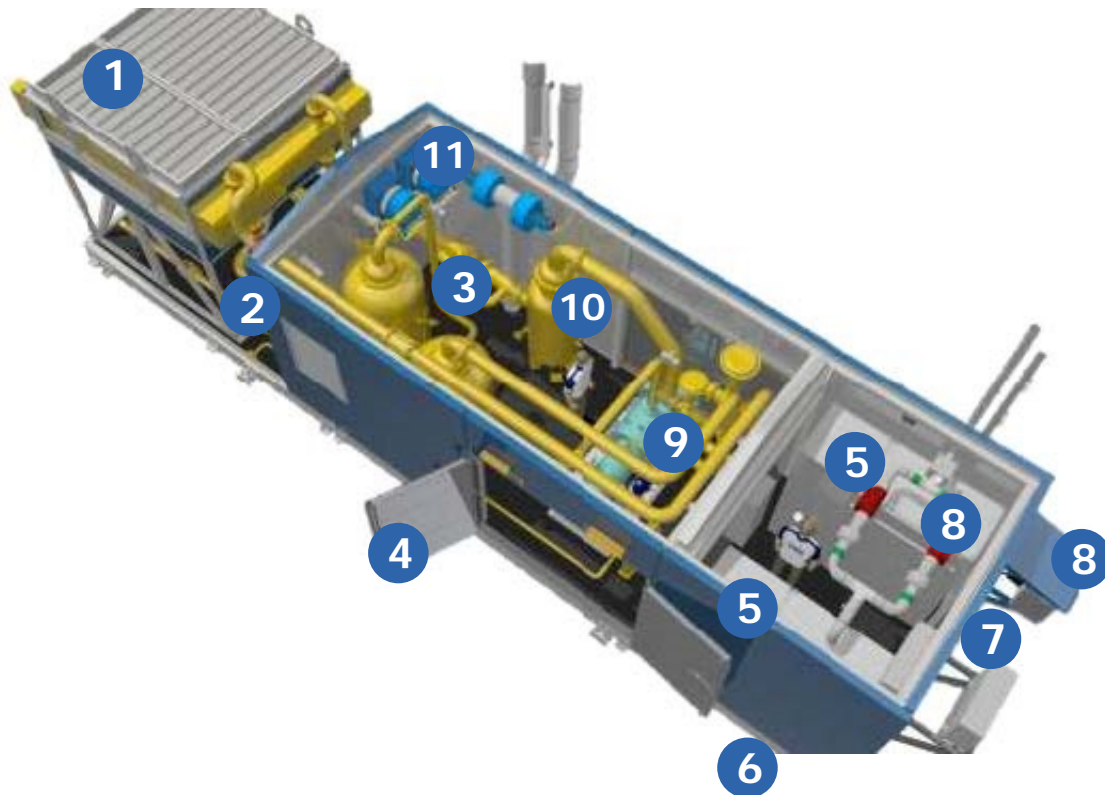
для сжатия газа на кустах скважин

Количество ступеней сжатия по расчету в зависимости от степени истощения скважин



# ОСНОВНЫЕ СИСТЕМЫ И КОМПОНЕНТЫ МКУ

- 1 АВО газа, двухсекционный
- 2 Комплектный блок-модуль с инженерными системами
- 3 Комплектная газовая обвязка с ЗРА и КИПиА
- 4 Ворота для выемки оборудования
- 5 Шкафное оборудование (ЧРП двигателя, Шкаф АМП, НКУ МКУ, САУ МКУ)
- 6 Рама-основание, общая для всего блок-модуля
- 7 Вход в электротехнический отсек
- 8 Система вентиляции, отопления и кондиционирования отсека электротехнического отсека
- 9 Мотор-компрессор
- 10 Система сепарации газа
- 11 Система вентиляции, отопления и кондиционирования



# МОТОР-КОМПРЕССОР ИНТЕГРИРОВАННЫЙ

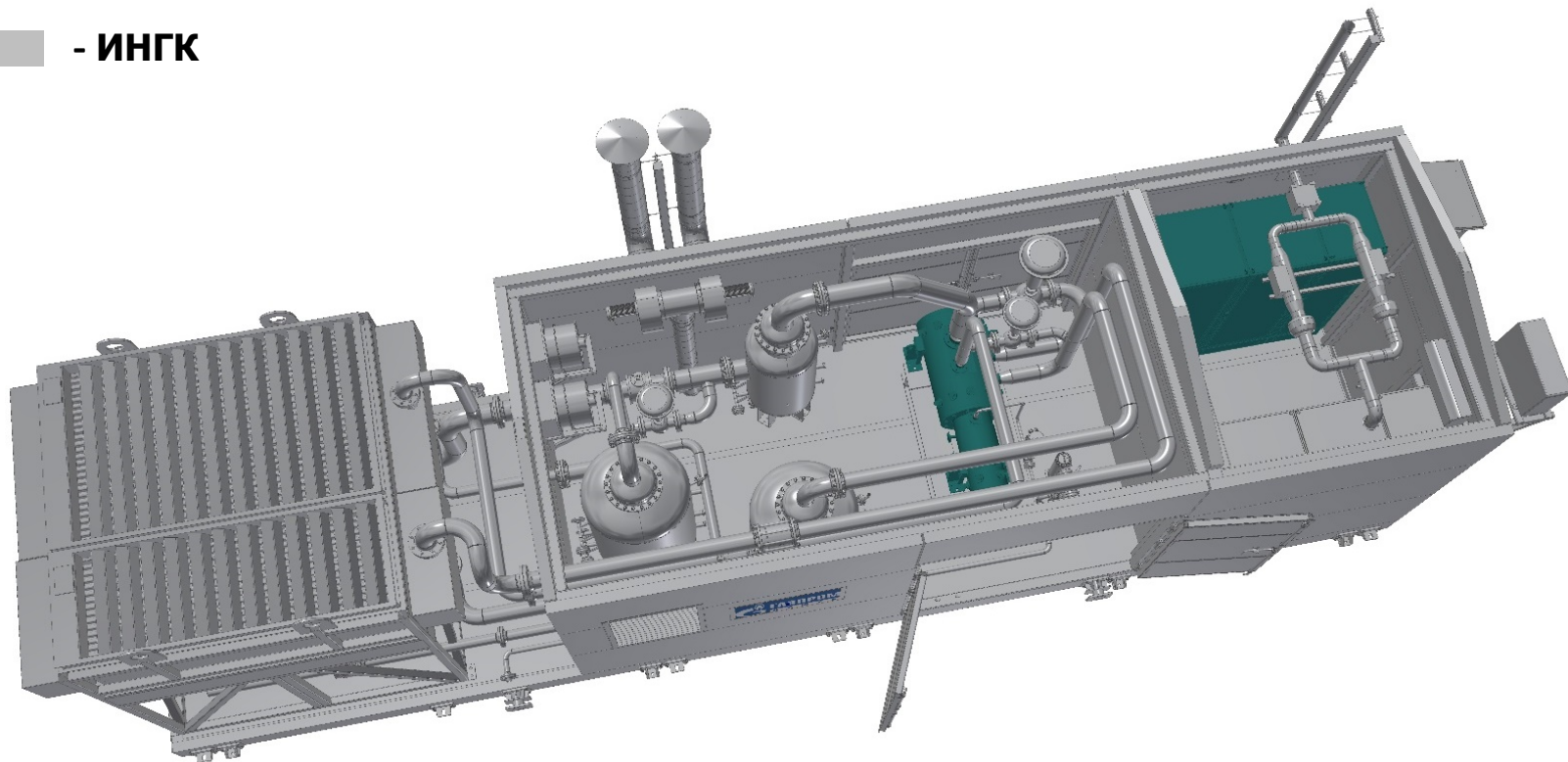
- Классический двухсекционный компрессор «спина к спине»
- Система активного магнитного подвеса S2M с продувкой и охлаждением газом
- Электродвигатель 0,4 кВт
- Соединительная муфта
- Единый герметичный жесткий корпус



# РАЗДЕЛЕНИЕ ОБЪЕМА ПОСТАВКИ КОМПОНЕНТОВ

 - Компрессор – поставка от производителя

 - ИНГК





# ПРЕИМУЩЕСТВА И НЕДОСТАТКИ

## ИННОВАЦИОННЫХ И ТРАДИЦИОННЫХ МКУ

### Инновационный подход - ICL

#### Преимущества:

- ✓ Модульное исполнение на единой раме, включая АВО
- ✓ Полная заводская готовность
- ✓ Минимальное время пуско-наладочных работ
- ✓ 5 лет межремонтный интервал
- ✓ Отсутствие выбросов и утечек газа
- ✓ Полное отсутствие паров масла в газе
- ✓ Отсутствие маслосистемы и маслохозяйства

#### Недостатки:

- –

### Традиционный подход ВКУ

#### Преимущества:

- ✓ Традиционная , отработанная конструкция

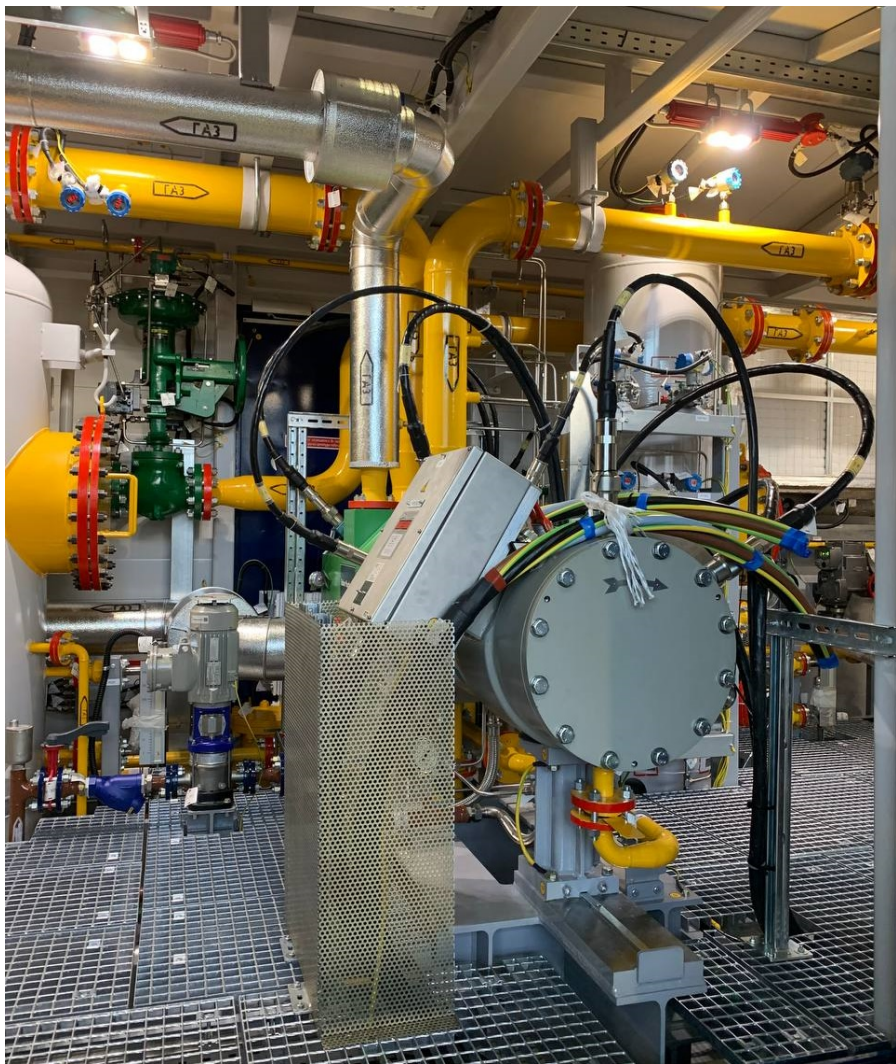
#### Недостатки:

- Возможность выпадения конденсата в масло
- Обслуживание маслосистемы
- Необходимость очистки газа от масла и его унос
- Необходимость содержания маслохозяйства
- Короткие периоды между ТО и ремонтами
- Низкая энергоэффективность



# МКУ НА БАЗЕ ЦЕНТРОБЕЖНОГО МОТОР-КОМПРЕССОРА





## ГРАФИК ТОиР ДЛЯ МКУ НА БАЗЕ МОТОР-КОМПРЕССОРА

Максимальная эффективность применения предлагаемой МКУ достигается за счет значительного увеличения сроков между регламентными ТО и Р

	Ежедневно	5 лет	10 лет
Ежедневное обслуживание	✓		
Средний ремонт		✓	
Капитальный ремонт			✓

**Инновационный подход** - ICL минимум ТО  
**2 ТО** за весь жизненный цикл

**Традиционный подход** - ВКУ  
**20 ТО** за жизненный цикл

# ПРОИЗВОДСТВО

- Общая площадь производственной базы 65 000 м<sup>2</sup>;
- Цех механической сборки - 2 500 м<sup>2</sup>;
- Цех сборочно-сварочный - 2 500 м<sup>2</sup>;
- Цех подготовки и нанесения ЛКП - 1500 м<sup>2</sup>;

**до 12** Компрессорных блоков  
**до 20** одновременно  
комплектов ГПА  
ежегодно



# ПРОИЗВОДСТВЕННАЯ ТЕРРИТОРИЯ

**В 2020 году территория производственной базы расширилась до 65 000 м<sup>2</sup>**

- Построены новые административные здания – 1 200 м<sup>2</sup>
- Расширена площадь для открытого хранения – 3 600 м<sup>2</sup>
- Приобретен новый козловой кран г/п 16т.



## Запланированные мероприятия по развитию территории:

Строительство новых производственных цехов площадью -5 067 м<sup>2</sup>  
из них:

- Цех заготовительный и механический – 2 750 м<sup>2</sup>
- Административно-бытовые и вспомогательные помещения — 340 м<sup>2</sup>
- Цех подготовки поверхности – 1 370 м<sup>2</sup>
- Цех комплектации и упаковки готовой продукции – 607 м<sup>2</sup>

Строительство склада метизов и электрики 400 м<sup>2</sup>



## **ПРОДАЖИ И ИНЖИНИРИНГ**

117246, Россия, г. Москва  
Научный проезд, д.14 А, корп. 3  
Тел.: +7 495 231 46 73 / 61  
[info@ingc.ru](mailto:info@ingc.ru)

## **ПРОИЗВОДСТВО И КБ**

614030, Россия, г. Пермь  
ул. Ново-Гайвинская, 92  
Тел.: +7 342 205 79 50  
[info.perm@ingc.ru](mailto:info.perm@ingc.ru)

[ingc.ru](http://ingc.ru)