



# МОБИЛЬНАЯ КОМПРЕССОРНАЯ УСТАНОВКА



# КОМПАНИЯ СЕГОДНЯ

Современная инженеринговая и производственная компания, основанная в 2010 году

Площадь производственного комплекса

**65 000 м<sup>2</sup>**

более **500**

**сотрудников**

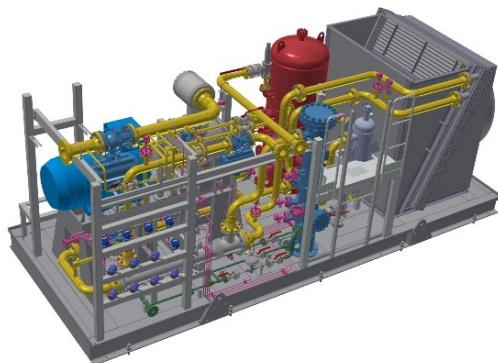
ИНГК аттестовано на соответствие ISO 9001-2015 и СТО Газпром 9001-2018

Пройдена сертификация соответствия производства ИНГК стандарту **ASME**

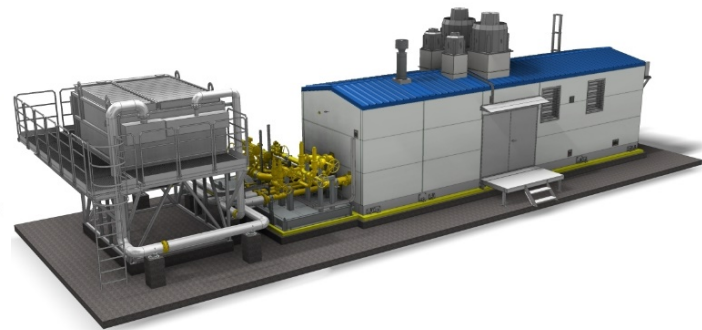
# ПРОДУКЦИЯ ПРЕДПРИЯТИЯ



**ГПА С ЦЕНТРОБЕЖНЫМ  
КОМПРЕССОРОМ**



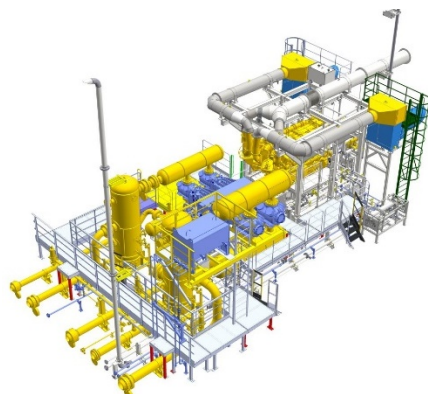
**КУ С ВИНТОВЫМ КОМПРЕССОРОМ**



**БЛОЧНО-МОДУЛЬНОЕ ОБОРУДОВАНИЕ**



**ГАЗОТУРБИННЫЕ ЭЛЕКТРОСТАНЦИИ**



**КУ С ПОРШНЕВЫМ КОМПРЕССОРОМ**



**МОБИЛЬНЫЕ КУ**

# МКУ НА БАЗЕ ЕДИНОГО ИНТЕГРИРОВАННОГО МОТОР-КОМПРЕССОРА ICL

Новый тип модульных компрессорных установок для повышения давления в шлейфах газосборной сети месторождений

**Решение:** Комплектная мобильная компрессорная установка (МКУ) на базе интегрированного центробежного мотор-компрессора.

## Основные характеристики:

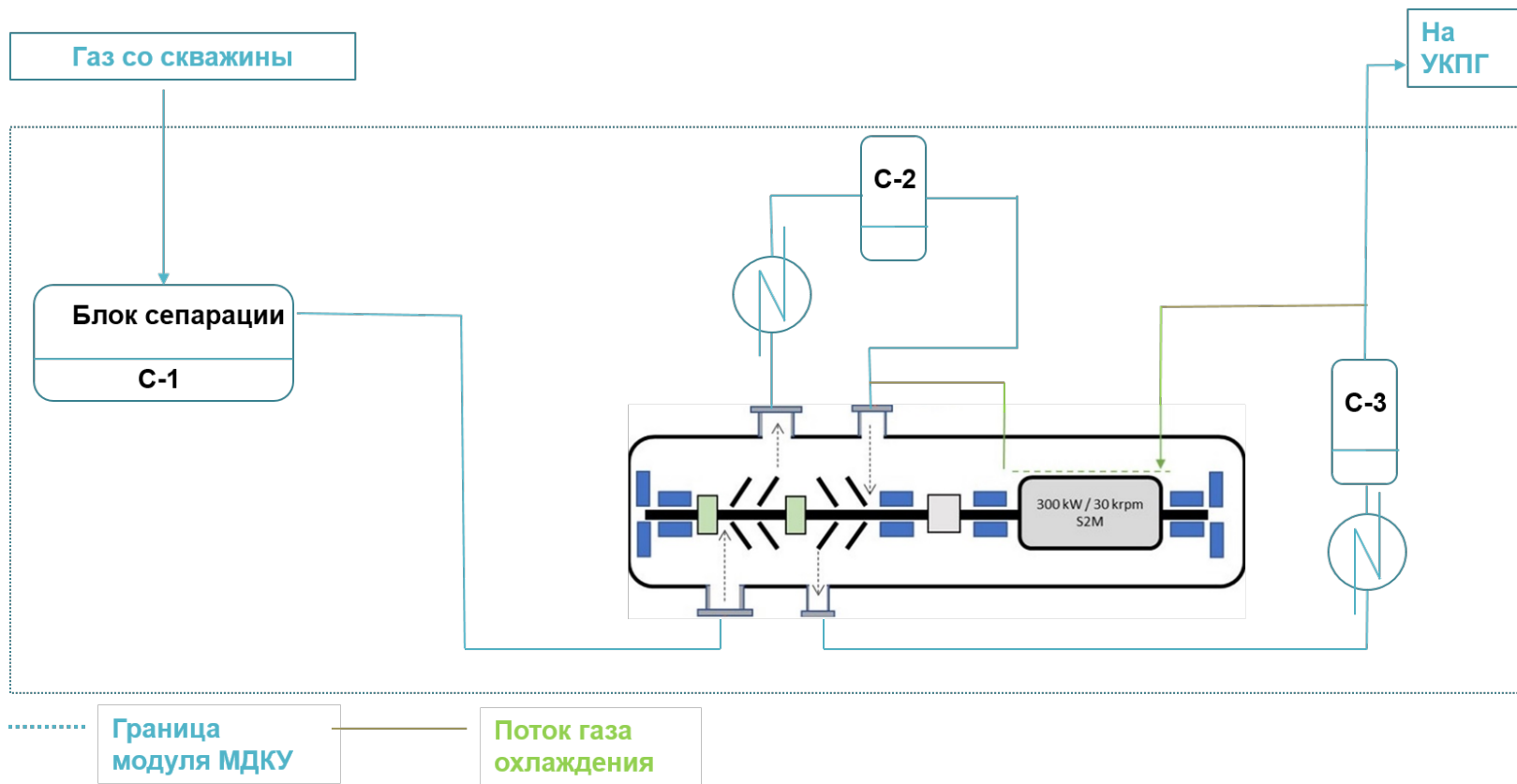
- Мощность 300 кВт до 18 МВт
- Модульное исполнение на единой раме, включая АВО
- Полная заводская готовность
- Минимальное время пуско-наладочных работ
- 5 лет межремонтный интервал
- Отсутствие выбросов и утечек газа
- Полное отсутствие паров масла в газе
- Отсутствие маслосистемы и маслохозяйства



# МКУ НА БАЗЕ ЦЕНТРОБЕЖНОГО МОТОР-КОМПРЕССОРА

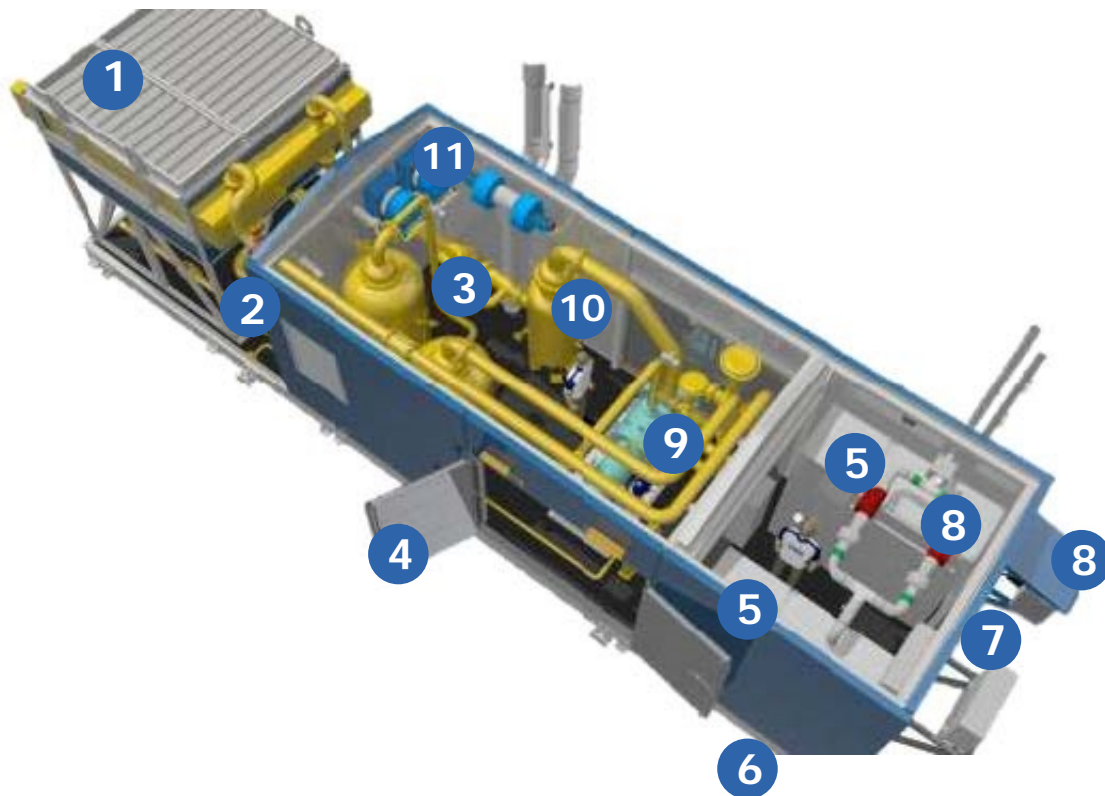
для сжатия газа на кустах скважин

Количество ступеней сжатия по расчету в зависимости от степени истощения скважин



# ОСНОВНЫЕ СИСТЕМЫ И КОМПОНЕНТЫ МКУ

- 1 АВО газа, двухсекционный
- 2 Комплектный блок-модуль с инженерными системами
- 3 Комплектная газовая обвязка с ЗРА и КИПиА
- 4 Ворота для выемки оборудования
- 5 Шкафное оборудование (ЧРП двигателя, Шкаф АМП, НКУ МКУ, САУ МКУ)
- 6 Рама-основание, общая для всего блок-модуля
- 7 Вход в электротехнический отсек
- 8 Система вентиляции, отопления и кондиционирования отсека электротехнического отсека
- 9 Мотор-компрессор
- 10 Система сепарации газа
- 11 Система вентиляции, отопления и кондиционирования



# МОТОР-КОМПРЕССОР ИНТЕГРИРОВАННЫЙ

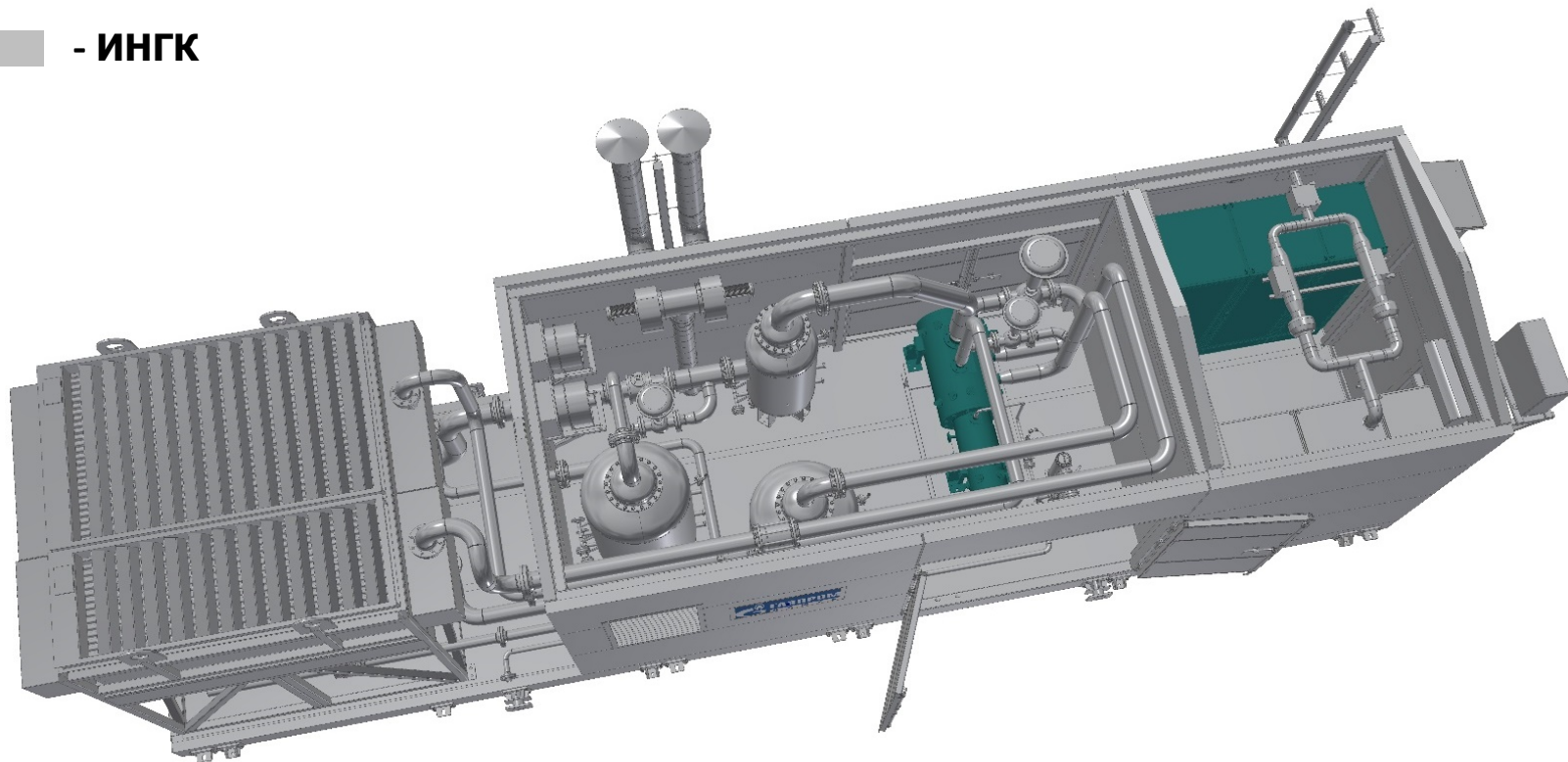
- Классический двухсекционный компрессор «спина к спине»
- Система активного магнитного подвеса S2M с продувкой и охлаждением газом
- Электродвигатель 0,4 кВт
- Соединительная муфта
- Единый герметичный жесткий корпус



# РАЗДЕЛЕНИЕ ОБЪЕМА ПОСТАВКИ КОМПОНЕНТОВ

 - Компрессор – поставка от производителя

 - ИНГК





# ПРЕИМУЩЕСТВА И НЕДОСТАТКИ

## ИННОВАЦИОННЫХ И ТРАДИЦИОННЫХ МКУ

### Инновационный подход - ICL

#### Преимущества:

- ✓ Модульное исполнение на единой раме, включая АВО
- ✓ Полная заводская готовность
- ✓ Минимальное время пуско-наладочных работ
- ✓ 5 лет межремонтный интервал
- ✓ Отсутствие выбросов и утечек газа
- ✓ Полное отсутствие паров масла в газе
- ✓ Отсутствие маслосистемы и маслохозяйства

#### Недостатки:

- –

### Традиционный подход ВКУ

#### Преимущества:

- ✓ Традиционная , отработанная конструкция

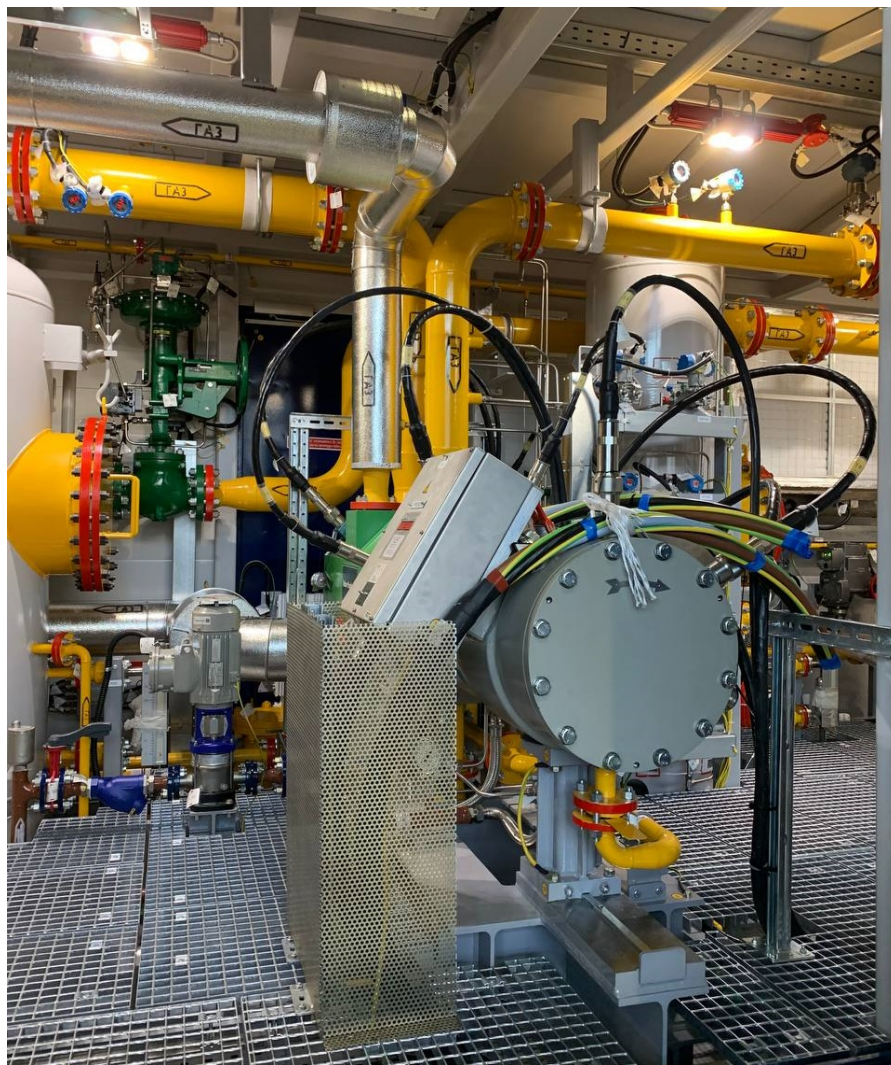
#### Недостатки:

- Возможность выпадения конденсата в масло
- Обслуживание маслосистемы
- Необходимость очистки газа от масла и его унос
- Необходимость содержания маслохозяйства
- Короткие периоды между ТО и ремонтами
- Низкая энергоэффективность



# МКУ НА БАЗЕ ЦЕНТРОБЕЖНОГО МОТОР-КОМПРЕССОРА





## ГРАФИК ТОиР ДЛЯ МКУ НА БАЗЕ МОТОР-КОМПРЕССОРА

Максимальная эффективность применения предлагаемой МКУ достигается за счет значительного увеличения сроков между регламентными ТО и Р

	Ежедневно	5 лет	10 лет
Ежедневное обслуживание	✓		
Средний ремонт		✓	
Капитальный ремонт			✓

**Инновационный подход** - ICL минимум ТО  
**2 ТО** за весь жизненный цикл

**Традиционный подход** - ВКУ  
**20 ТО** за жизненный цикл

# ПРОИЗВОДСТВО

- Общая площадь производственной базы 65 000 м<sup>2</sup>;
- Цех механической сборки - 2 500 м<sup>2</sup>;
- Цех сборочно-сварочный - 2 500 м<sup>2</sup>;
- Цех подготовки и нанесения ЛКП - 1500 м<sup>2</sup>;

**до 12** Компрессорных блоков  
**до 20** одновременно  
комплектов ГПА  
ежегодно



# ПРОИЗВОДСТВЕННЫЙ ПОТЕНЦИАЛ



**Производство полного цикла ГПА и КУ выполняется в ИНГК на участках:**

1. **Заготовительный участок** (раскрой и плазменная резка металла, токарные, фрезерные и сверлильные операции)
2. **Сварочно-сборочный участок** (сварка, макетирование, сборка металлоконструкций и технологического оборудования)
3. **Участок механосборочный** (пэкиджирование систем, монтаж технологического оборудования, аргодуговая сварка)
4. **Электромонтажный участок** (сборка электрощитового оборудования, выполнение комплекса электромонтажных работ)
5. **Участок автоматической сварки ёмкостного оборудования под флюсом**
6. **Участок комплектации и упаковки**
7. **Склад готовой продукции.** Зона хранения и отгрузки.

**Организовано строительство нового цеха, который позволит удвоить наши объемы производства и расширить наши компетенции.**

# КОНТАКТЫ



**РАЗРАБОТКА, ИНЖИНИРИНГ, МАРКЕТИНГ**

117246, Россия, г. Москва  
Научный проезд, д.14 А, корп. 3  
Тел.: +7 495 231 46 73 / 61  
info@ingc.ru

**ПРОЕКТИРОВАНИЕ, ИЗГОТОВЛЕНИЕ,  
ШМР И ПНР, СЕРВИС**

614030, Россия, г. Пермь  
ул. Ново-Гайвинская, 92  
Тел.: +7 342 205 79 50  
info.perm@ingc.ru

[ingc.ru](http://ingc.ru)